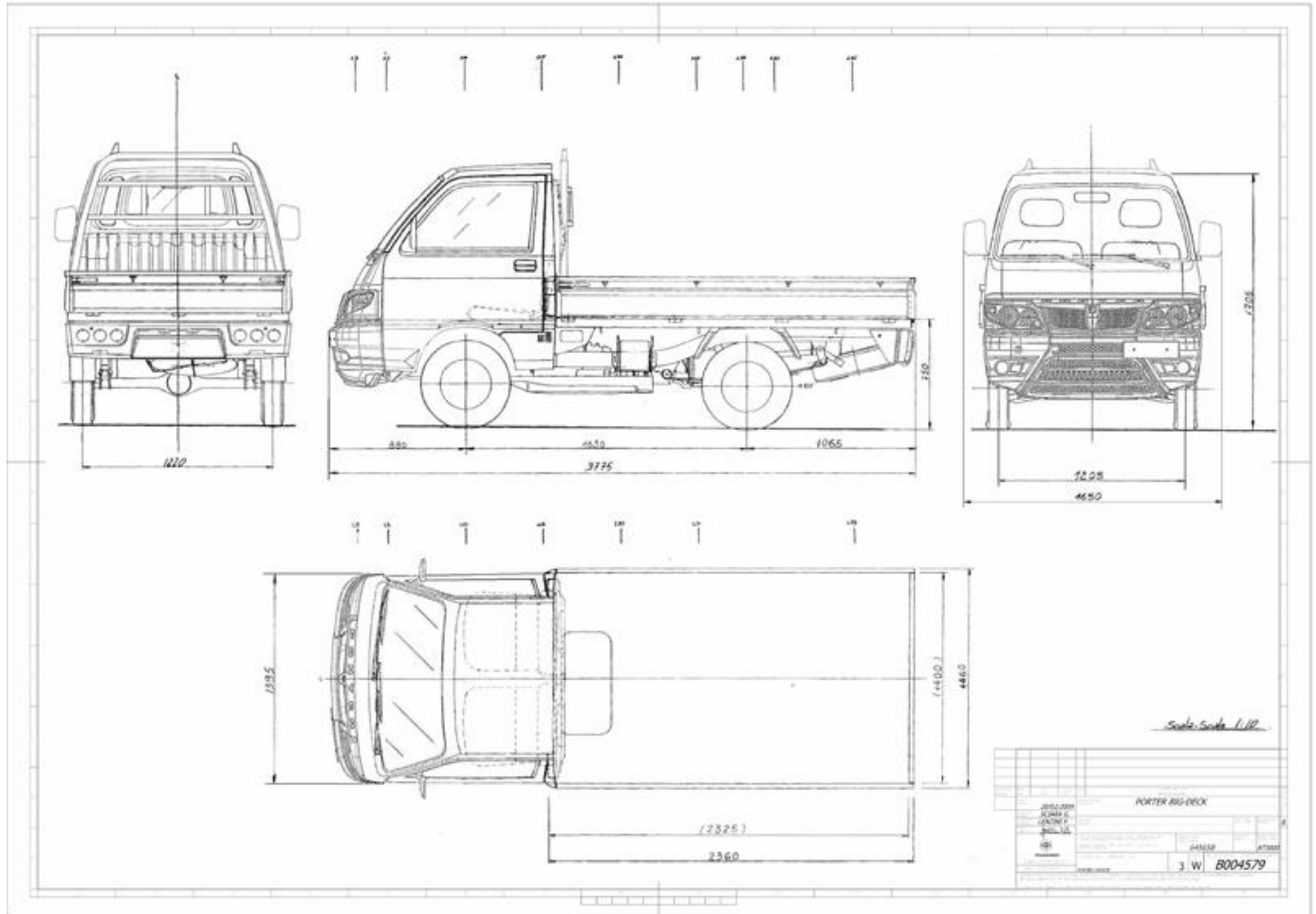


Piaggio Porter TopDeck Euro6



OFERTA PIAGGIO PORTER TOP DECK DOTARI STANDARD

MODEL	SUMA IN EURO FARA TVA	SUMA IN EURO CU TVA
Piaggio Porter Top-Deck Dotari Standard 83CP/ 61KW, Cutie manuala de viteze 5 trepte mers inainte si una pentru mers inapoi, 2 usi, 2 locuri, Euro 6, Emisii CO2 150 g/Km, 1299 cmc Benzina Cod model : MF6V8KA304	<hr/> 13.709,00 <hr/>	<hr/> 16.314,00 <hr/>
DISCOUNT MASINA STOC – CULOARE ALB	<hr/> - 1.094,00 <hr/>	<hr/> -1.302,00 <hr/>
PRET SPECIAL	<hr/> 12.615,00 <hr/>	<hr/> 15.012,00 <hr/>



Culori disponibile:



AZURE BAY



BLUE ACTION



ORANGE



RED SPRINT



WHITE SILK

GARANTIE:

24 de luni de la data livrării fara limita de km conform Condițiilor Generale de Garantie Piaggio & C. S.p.A.

Extras dotari standard

- › 2 tetiere fixe
- › Centuri de siguranta scaune fata
- › Buzunare cu elastic pe usile fata
- › Capac rezervor cu deblocare din cheie
- › Computer de bord
- › ESP(sistem electronic de stabilitate)inclusiv ABS (sistem antiblocare roti la franare),
- › Faruri cu halogen H7
- › Lumini de zi LED daylight
- › Garantie standard 2 ani fara limita de km
- › Geamuri cu actionare manuala
- › Iluminare habitacul
- › Imobilizator electronic
- › Jante otel 13"cu anvelope 155 R13C
- › Lampa ceata spate
- › Pachet legislative trusa medicala, 2 triunghiuri reflectorizante, extingtor
- › Priza 12 V (pe bord in consola centrala)
- › Suport pentru pahar si compartiment de depozitare in consola centrala
- › Tapiterie din material textil
- › Roata de rezerva de dimensiuni normale din otel
- › Scaun sofer reglabil manual pe adancime
- › Scaun pasager reglabil manual pe adancime
- › Servodirectie electromecanica
- › Stergator de parbriz
- › Torpedou inchis
- › Productie in uzina Pontedera (Pisa), ITALIA
- › Pregatire radio 2 difuzoare pasive (fata)
- › Acoperire cu mocheta in cabina soferului
- › Axa spate rigida, cu arcuri lamelare
- › Spoilere de protectie fata /spate negre
- › Oglinzi retrovizoare cu reglaj manual si carcase negre
- › Cheie mecanica (fixa) pentru inchidere usi si contact si cheie separate mecanica pentru inchidere capac rezervor
- › Frane cu discuri fata
- › Frane cu tamburi spate
- › Frana de parcare actionata manual
- › Masa maxima totala admisa 1.700 kg
- › Iluminare instrumente de bord
- › Inele de ancorare fixe
- › Literatura bord in limba romana
- › Platforma plana cu dimensiunile 1.400 x 2.325 mm cu 3 obloane de aluminiu rabatabile

CONFIGURATIE AUTOVEHICUL

- Pregatire radio 2 difuzoare (fata)
- Faruri cu halogen
- Lampa ceata spate
- Priza de 12V (in consola centrala), acoperire cu mocheta in cabina si 1 suport de pahar
- Literatura bord in limba romana
- Frane cu discuri fata/ ABS / ESP
- Servodirectie electrica
- Platforma inchisa cu obloane de aluminiu
- Inele de ancorare fixe

MOTORIZARE

- Combustibil Benzina
- Alimentare Injecție secvențială - 4 cilindri in linie Euro6 si distributie pe lant
- Cilindree 1299 cc
- Putere maxima 61 KW la 6000 rpm
- Cuplu 112 Nm la 4300 rpm
- Racire cu lichid
- Viteza maxima 125 km/h

TRACTIUNE

- Spate cu transmisie cardanica si punte rigida cu arcuri lamelare
- Cutie de viteze manuala cu 5 trepte de mers inainte si 1 trepte de mers inapoi
- Suspensie cu arcuri elicoidale fata
- Cauciucuri 4 buc 155 R13C cu jante de otel 1/2J x 13"

SARCINA UTILA

- Masa totala maxim autorizata 1700 kg
- Sarcina utila – pana la 830 kg

DIMENSIUNI

- Exterioare de gabarit Lungime x Latime x Inaltime in mm : 3775 x 1460 x 1705
- Ampatament 1830 mm
- Consola fata 880 mm si Consola spate 1065 mm
- Ecartament fata 1205 mm si Ecartament spate 1220 mm

DIMENSIUNI PLATFORMA

- Lungime x Latime in mm : 2.325 x 1.400

[*Prezenta oferta comerciala este cu titlu informativ, iar informatiile oferite referitoare la preturi, dotari standard si optionale corespund momentului actual.. Preturile sunt exprimate in Euro si se vor calcula in lei la cursul platii anuntat de Raiffeisen Bank \(cursul de facturare al Raiffeisen Bank valabil pentru ziua curenta \).](#)